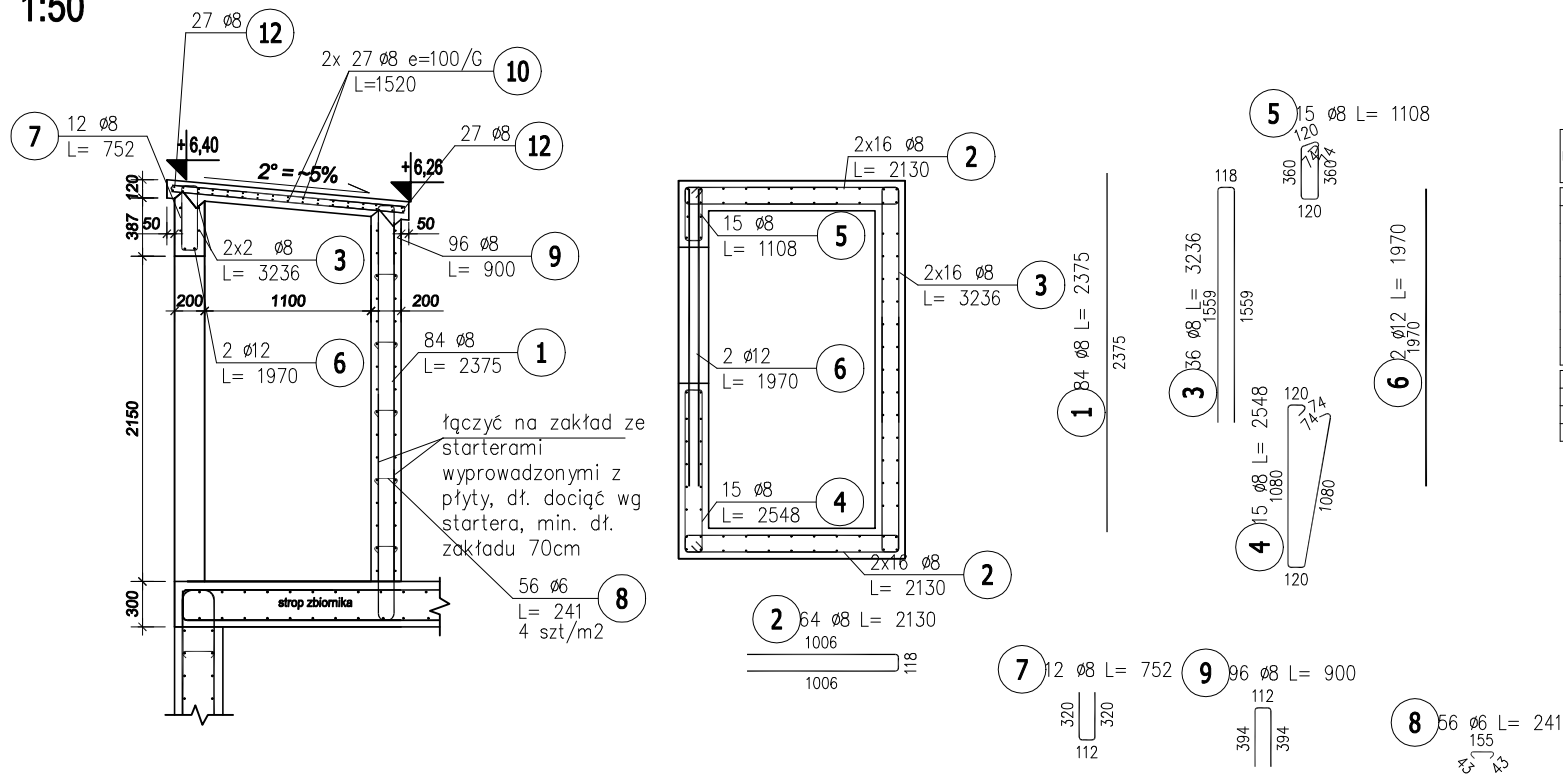


Nadbudówka
1:50

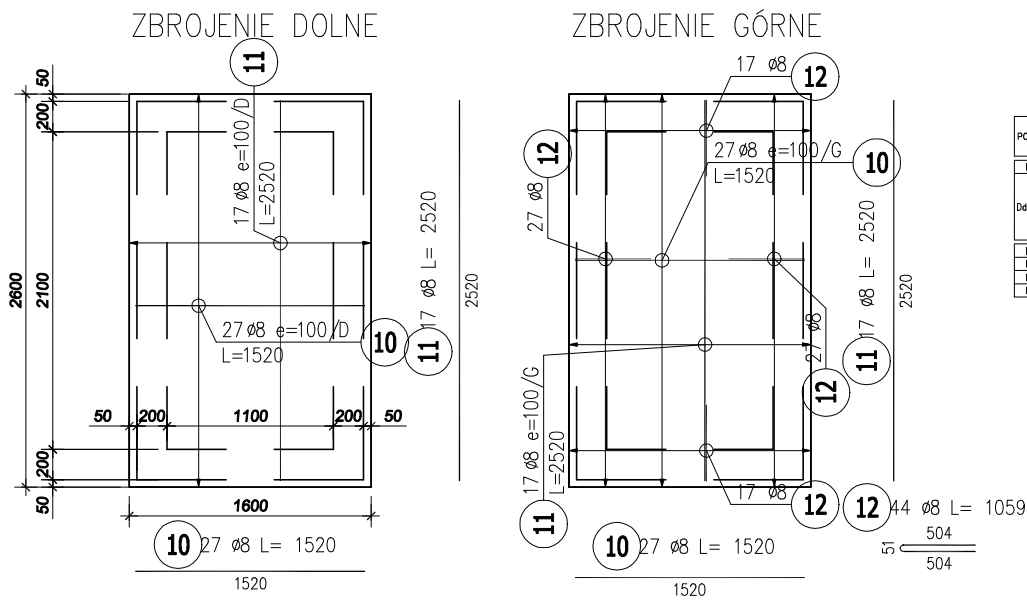
Przekrój przez drzwi wejściowe
1:50



ZESTAWIENIE STALI ZBROJENIOWEJ									
POZ.	NR PRĘTA	Ø [mm]	DŁUGOŚĆ [m]	ILOŚĆ			DŁ. ŁĄCZNA [m]		
				PRĘTÓW	x POZ.	RAZEM	B500SP		
							ø6	ø8	ø12
Poz. N-1 – Nadbudówka – 1 szt.									
N-1	1	8	2,375	84	1	84			199,50
	2	8	2,130	64	1	64			136,32
	3	8	3,236	36	1	36			116,50
	4	8	2,548	15	1	15			38,22
	5	8	1,108	15	1	15			16,62
	6	12	1,970	2	1	2			
	7	8	0,752	12	1	12		9,02	
	8	6	0,241	56	1	56	13,50		
	9	8	0,900	96	1	96		86,40	
DŁUGOŚĆ RAZEM [m]							13,50	602,58	3,94
MASA JEDNOSTKOWA [kg/m]							0,222	0,395	0,888
MASA [kg]							3,00	238,02	3,50
MASA CAŁKOWITA [kg]								244,51	

- 1) Opis kształtu pręta: PN-EN ISO 3766 (gabarytowy)
2) Opis długości haka: gabarytowy
3) Długość pręta L: suma wymiarów gabarytowych

Dach nadbudówki
1:50



ZESTAWIENIE STALI ZBROJENIOWEJ						
POZ.	NR PRĘTA	ø	DŁUGOŚĆ [m]	ILOŚĆ		DŁ. ŁĄCZNA [m]
				PRĘTÓW	x POZ.	RAZEM
Poz. Dd-1 – Dach – zbrojenie dolne i górne – 1 szt.						
Dd-1	10	8	1,520	54	1	54
	11	8	2,520	34	1	34
	12	8	1,059	44	1	44
DŁUGOŚĆ RAZEM [m]						214,36
MASA JEDNOSTKOWA [kg/m]						0,395
MASA [kg]						84,67
MASA CAŁKOWITA [kg]						84,67

- 1) Opis kształtu pręta: PN-EN ISO 3766 (gabarytowy)
2) Opis długości haka: gabarytowy
3) Długość pręta L: suma wymiarów gabarytowych

UWAGA:

- NA KONSTRUKCJĘ ZASTOSOWAĆ:
 - BETON C30/37 klasa ekspozycji XC4, XA1
 - STAŁ gat. B500SP
- PRĘTY UKŁADAĆ MIANKOWO (MAX. 50% ŁĄCZONYCH PRĘTÓW W JEDNYM PRZEKROJU)
- STOSOWAĆ DŁUGOŚĆ ZAKŁADÓW / ZAKOTWIENIA ORAZ ŚREDNICE GIĘCIA PRĘTÓW WG PN - EN 1991-1-1 (EUROKOD 2)
- OTULINA PRĘTÓW:
 - DLA PŁYTY GÓRA / DÓŁ: 5,0 CM
 - DLA POZOSTAŁYCH ELEMENTÓW: 5,0 CM
- MIESZANKĘ BETONOWĄ PODDAĆ ODPOWIEDNIEMU ZAGĘSZCZENIU I NASTĘPNIE PIELĘGNACJI
- SZALUNKI MOŻNA USUNĄĆ PO UZYSKANIU PRZEZ BETON PEŁNEJ WYTRZYMAŁOŚCI NA ŚCISKANIE TJ. PO 28 DNIACH
- NALEŻY STOSOWAĆ ODPOWIEDNIE SYSTEMY IZOLACJI ZAPEWNIĄC WYMAGANĄ SZCZELNOŚĆ. DOTYCZY SZCZEGÓLNIE IZOLACJI W NAROŻACH I MIEJSCACH POŁĄCZEŃ.
- DOPUSZCZA SIĘ STOSOWANIE INNYCH ROZWIĄZAŃ ZAPEWNIĄCYCH SPEŁNIENIE WARUNKÓW SGN I SGU NA POZIOMIE NIE NIŻSZYM NIŻ WYKAZANE W PROJEKCIE. WSZYSTKIE ZMIANY POWINNY BYĆ POTWIERDZONE PRZEZ OSOBĘ POSIADAJĄCĄ ODPOWIEDNIE UPRAWNIENIA BUDOWLANE. KAŻDA ZMIANA POWINNA BYĆ KONSULTOWANA Z PROJEKTANTEM W POROZUMIENIU Z KIEROWNIKIEM BUDOWY.
- RYSENEK ROZPATRYWAĆ Z POZOSTAŁYMI RYSUNKAMI



PROJEKT			
BUDOWA PODZIEMNEGO ZBIORNIKA NA WODĘ O POJEMNOŚCI 200 m ³ 42-772 Pawonków, dz. nr 394/45			
INWESTOR GMINA PAWONKÓW UL. LUBLINIECKA 16 42-772 PAWONKÓW	PROJEKTANT dr inż. Faustyn Recha SLK/7908/PWBKw/18		PODPIS
	SPRAWDZAJĄCY dr inż. Łukasz Rduch SLK/5526/POOK/14		PODPIS
FAZA PROJEKT TECHNICZNY - WYKONAWCZY		TYTUŁ NADBUDÓWKA	
FORMAT A2 (420x594)	SKALA 1:50	DATA MAJ 2023	NR RYSUNKU PB- K - 04